

DU-ISP

Delta USB In System Programmer



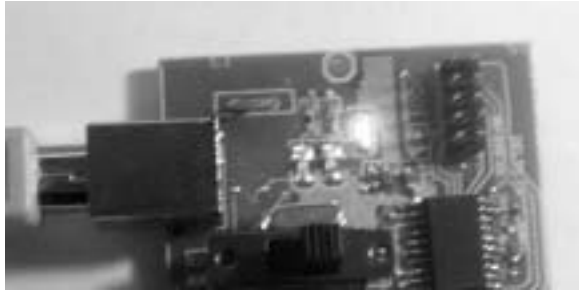
DESKRIPSI

- USB/RS232 Selector:** Berfungsi untuk memilih antarmuka dengan PC menggunakan RS232/USB
- POWER SELECTOR:** Berfungsi untuk memilih sumber daya target. Sumber daya target akan diambil dari DU-USB bila saklar pada posisi target. Bila sebaliknya, maka sumber daya terpisah
- TX/RX LED:** Indikasi adanya komunikasi data dari PC
- ISP PORT:** Port yang terhubung ke target melalui Kabel Target
- USB PORT:** Port yang terhubung ke kabel USB

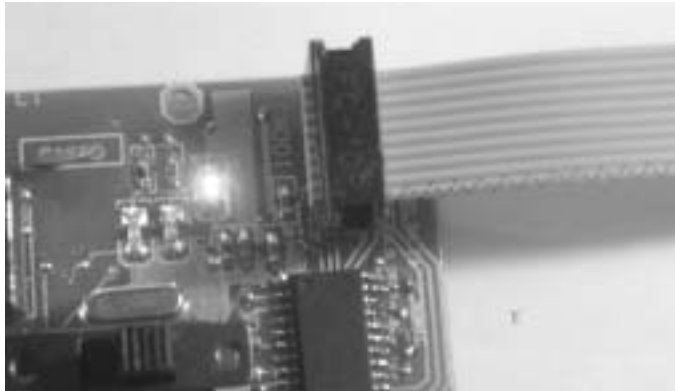
INSTALASI HARDWARE

1. Atur saklar USB/RS232 Selector pada posisi USB untuk koneksi dari USB dan posisi Serial untuk koneksi dari port serial
2. Atur saklar Power Selector pada posisi target bila target system tidak memiliki power supply dan sebaliknya bila target system sudah memiliki power supply
3. Hubungkan Kabel USB ke USB PORT dan pastikan LED Power dalam kondisi aktif

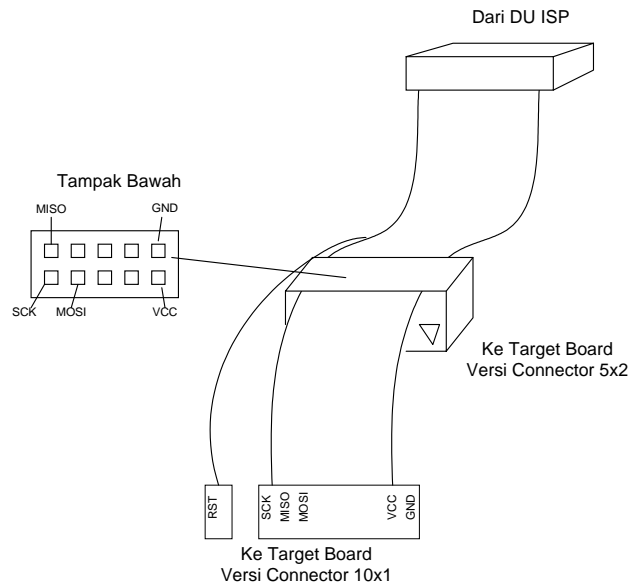
DELTA ELECTRONIC
www.delta-electronic.com



4. Hubungkan Kabel Target ke ISP Port

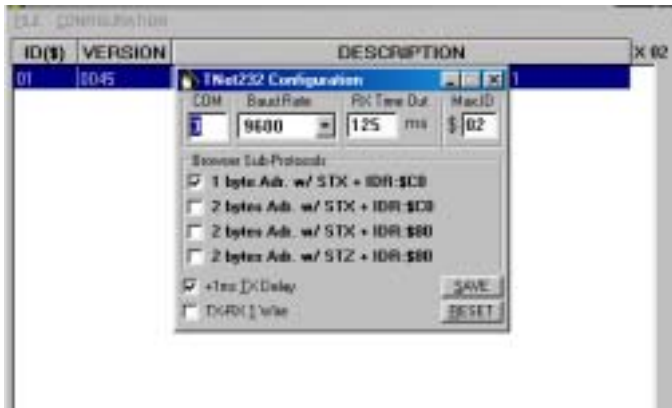


5. Hubungkan sisi lain dari Kabel Target ke Target Board anda. Perhatikan konfigurasi I/O dari Kabel Target

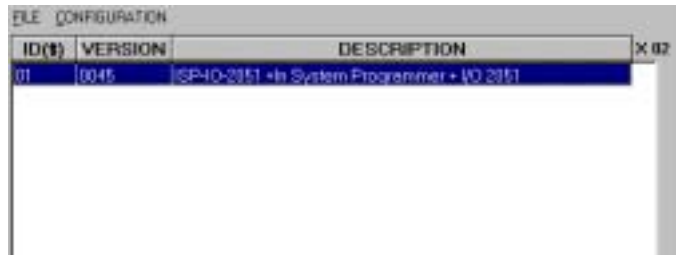


INSTALASI SOFTWARE

1. Instal USB Driver sesuai petunjuk pada manual USB Driver
2. Eksekusi File TNETBrowser dan atur setting com sesuai COM dari USB Driver. Untuk melihat COM dari USB Driver dapat dilakukan melalui Control Panel – Device Manager – COM & LPT



- Klik Save setelah setting sesuai
- Tutup Window Setting dan klik Browse pada menu File
- Software akan tampil sesuai gambar di bawah ini. Pastikan teks ISP-IO-2051 tampil



- Double Click mouse pada bagian yang di highlight biru dan software akan tampil sesuai gambar di bawah

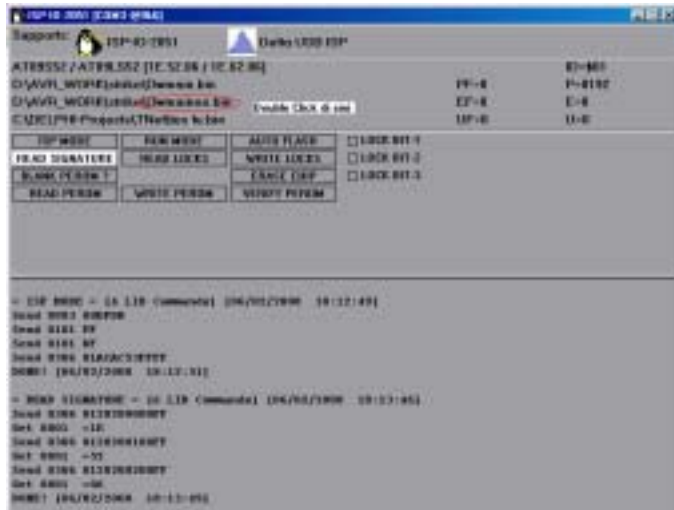


- Tekan F5 untuk memilih tipe target dan pilihlah sesuai mikrokontroler yang anda program saat ini

- Double Click di bagian sesuai gambar di bawah ini untuk membuka file yang akan diprogram



- Untuk mikrokontroler yang memiliki EEPROM, File EEPROM dapat dibuka dengan double click di bagian sesuai gambar berikut



- File yang dibuka adalah dalam format BIN. Untuk File Hex, anda dapat menggunakan Software Hexbin.EXE untuk konversinya
- Klik Write PEROM untuk menuliskan program ke dalam Flash PEROM dan tunggu hingga selesai
- Klik Write EEPROM (khusus mikrokontroler yang support EEPROM seperti AT898252 maupun AVR) untuk menuliskan program ke dalam EEPROM dan tunggu hingga selesai.
- Verify PEROM berfungsi untuk verifikasi antara program yang sudah ditulis ke Flash PEROM dan program yang masih ada di buffer.

DELTA ELECTRONIC
www.delta-electronic.com